

UN VÉRITABLE POINT DE MIRE

VISLINE

 **PLANAM**
Fashion for your profession

PAS LA MOINDRE TRACE DE RAYURE

Dans le travail quotidien, mieux vaut prévenir que guérir, par exemple lors de la manipulation de véhicules dans les ateliers. Un moment d'inattention et la fermeture de votre veste a rayé la peinture. Des vêtements de travail intelligents évitent ces risques et constituent donc la meilleure assurance. Notre « police » : Visline, la gamme qui ne laisse pas de traces.

L'absence de rayures est la priorité absolue de la collection Visline. Des détails intelligents sur nos vêtements veillent à ce qu'elle soit respectée. Cela comprend notamment des boutons-pression cachés, des fermetures zippées sous rabat et des poches à revers. Les solutions techniques de coupe évitent le contact entre les éléments de vêtements métalliques et les pièces de tous types. Pas de contact, pas de rayures.



Surface anti-rayures

Les rabats couvrent les détails métalliques des vêtements, comme les boutons-pression et les fermetures zippées, afin d'éviter les rayures en cas de contact avec d'autres surfaces.

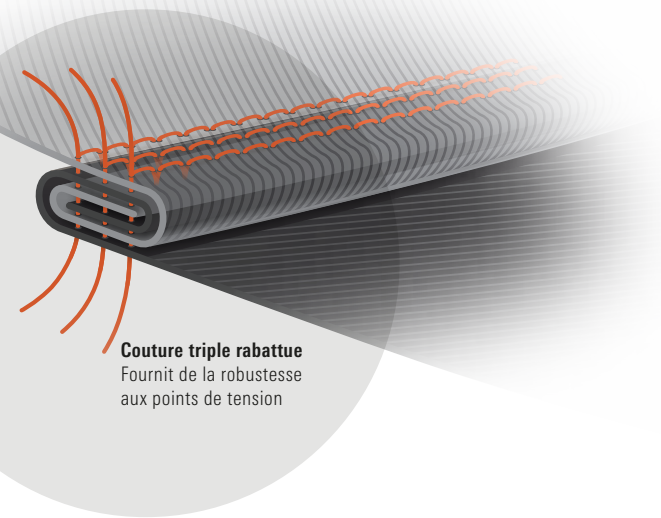
Bouton interne

De plus, des boutons brevetés internes dans la taille du pantalon contribuent à éviter les rayures.

DES CONTRASTES SAISSANTS

Visline est une véritable attraction dans la gamme PLANAM. Quatre couleurs sont disponibles pour satisfaire tous les goûts et son design discret est intemporel.

Le mot d'ordre du look Visline : « Les contraires t'attirent. » Les contrastes caractérisent l'aspect moderne de la collection, du passepoil de couleur contrastée à l'application. Cette gamme attire habilement l'attention et possède en outre la fonctionnalité nécessaire pour une utilisation quotidienne au travail.



Couture triple rabattue
Fournit de la robustesse aux points de tension

Bandes obliques de couleur contrastée
Pour un look sportif

Surface anti-rayures
Patte de boutonnage cachée, fermeture zippée sous rabat et revers sur toutes les poches

Un look unique, de nombreuses caractéristiques : Visline combine design et fonctionnalité dans une seule collection.

Visline est un miracle de rangement. Cela est dû à de nombreux détails pratiques qui s'avèrent utiles au travail quotidien, à commencer par les poches cargo et les poches sur les cuisses pour un maximum d'espace de rangement, les poches sur les genoux pour les inserts rembourrés et la ceinture élastique flexible pour le confort. Ici, tous les désirs sont comblés.



De plus, des boutons brevetés internes dans la taille du pantalon contribuent à éviter les rayures.

Poche sur la cuisse
Beaucoup d'espace de rangement et surface anti-rayures grâce au rabat

Poche cargo cool
Tout est toujours bien rangé et à portée de main

Poches aux genoux
Les pantalons et salopettes peuvent être équipés de genouillères PLANAM

Pochette pratique pour téléphone portable
Le rabat évite l'accumulation d'impuretés

VISLINE

VÊTEMENTS DE TRAVAIL

MATIÈRE **Couleur principale**
65 % polyester, 35 % coton
Tissu croisé en diagonale (env. 285 g/m²)
Couleur de contraste
orange de signalisation/jaune de signalisation
85 % polyester, 15 % coton (290 g/m²)

COULEURS zinc/orange/ardoise, noir/orange/zinc, vert/orange/ardoise, marine/jaune/zinc

TAILLES **Tailles allemandes**
38 – 40 – 42 – 44 – 46 – 48 – 50 – 52 – 54 – 56 – 58 – 60 – 62 – 64 – 66 – 68 – 70
Tailles pour hommes élancés
90 – 94 – 98 – 102 – 106 – 110 – 114 – 118
Tailles pour hommes charpentés
24 – 25 – 26 – 27 – 28 – 29 – 30
Tailles internationales
XS – S – M – L – XL – XXL – XXXL – 4XL

CONSEILS D'ENTRETIEN 

PROTÈGE-GENOU certifié comme protège-genou en liaison avec une genouillère PLANAM (n° de référence 9901027) pour pantalon ou salopette

CHAMPS D'APPLICATION

Les différents métiers nécessitent des exigences variées en matière de vêtements de travail. Dans une vue d'ensemble, nous avons résumé pour vous les domaines d'application auxquels notre gamme Visline convient particulièrement bien.



Vous trouverez des informations complémentaires relatives à nos assortiments et les champs d'application correspondants via le code CR ou sous www.planam.de/champs-dapplication



Industrie du bâtiment



Artisanat du métal



Fabrication /
Entrepôt / logistique



Installation /
électro / domestique



Jardinage / Aménagement paysager



Industrie du bois



Véhicule automobile /
Technique automobile



VISLINE

Blouson V1



 Visualisez cet article dans toutes les couleurs dans la rubrique «Produits» sur planam.de

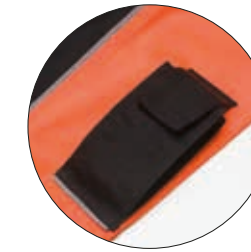
CHAMPS D'APPLICATION



Plus de liberté de mouvement grâce à la **ceinture élastique**



Le **traitement à 3 coutures rabattues** permet au vêtement d'être très résistant



La **poche pour téléphone portable sur la manche** vous permet d'avoir un accès rapide pour les appels urgents

LES PLUS

- + 2 poches latérales plaquées
- + 2 poches poitrine avec rabats et fermeture Velcro
- + applications colorées sur la poche poitrine droite
- + poche pour téléphone portable sur la manche gauche
- + poignets réglables avec fermeture Velcro
- + fermeture zippée frontale sous rabat
- + bande élastique dans la ceinture
- + liséré sur l'empiecement et aux manches
- + 2 plis d'aisance dans le dos

TAILLES

Tailles allemandes

38 – 40 – 42 – 44 – 46 – 48 – 50 – 52 – 54 – 56 – 58 – 60 – 62 – 64 – 66 – 68 – 70

Tailles pour hommes élancés

90 – 94 – 98 – 102 – 106 – 110 – 114 – 118

Tailles pour hommes charpentés

24 – 25 – 26 – 27 – 28 – 29 – 30

CERTIFICATS ET NORMES



VARIANTES DE COULEUR



2410
zinc/orange/
ardoise

2411
noir/orange/zinc

2412
vert/orange/
ardoise

2413
marine/jaune/zinc

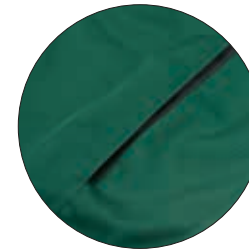
VISLINE

Blouson V2



 Visualisez cet article dans toutes les couleurs dans la rubrique «Produits» sur planam.de

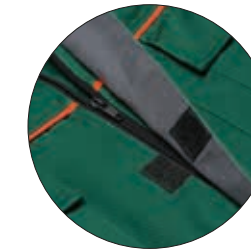
CHAMPS D'APPLICATION



Plus de liberté de mouvement grâce aux **plis d'aisance dans le dos**



Les **poignets réglables** permettent de régler individuellement la largeur



La surface est lisse grâce à la **fermeture frontale sous rabat**

LES PLUS

- + 2 poches latérales plaquées
- + 2 poches poitrine avec rabats et fermeture Velcro
- + applications colorées sur la poche poitrine droite
- + poche pour téléphone portable sur la manche gauche
- + poignets réglables avec fermeture Velcro
- + fermeture zippée frontale sous rabat
- + bande élastique dans la ceinture
- + liséré sur l'empiecement et aux manches
- + 2 plis d'aisance dans le dos

TAILLES

Tailles allemandes

38 – 40 – 42 – 44 – 46 – 48 – 50 – 52 – 54 – 56 – 58 – 60 – 62 – 64 – 66 – 68 – 70

Tailles pour hommes élancés

90 – 94 – 98 – 102 – 106 – 110 – 114 – 118

Tailles pour hommes charpentés

24 – 25 – 26 – 27 – 28 – 29 – 30

CERTIFICATS ET NORMES



VARIANTES DE COULEUR



2480
zinc/orange/
ardoise

2481
noir/orange/zinc

2482
vert/orange/
ardoise

2483
marine/jaune/zinc

VISLINE

Pantalon



 Visualisez cet article dans toutes les couleurs dans la rubrique «Produits» sur planam.de

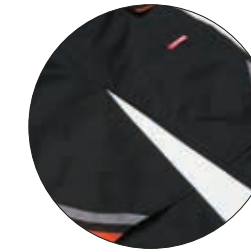
CHAMPS D'APPLICATION



Dans la **poche arrière avec rabat**, tout reste rangé, en toute sécurité



Tout est là : la **double poche pour mètre** permet de garder votre principal outil de travail toujours à portée de main



Plus de confort grâce à la **pochette pour genouillères PLANAM**



Le **bouton célibataire intérieur** aide à éviter de rayer les surfaces sensibles

LES PLUS

- + 2 poches plaquées
- + 2 poches aux genoux avec applications colorées
- + double poche pour mètre
- + poche sur cuisse gauche avec rabat et fermeture Velcro
- + poche pour téléphone portable
- + bande élastique dans la ceinture
- + 2 poches arrière avec rabat
- + braguette à fermeture zippée
- + liserés réfléchissants et rabats de poche avec liserés colorés apposés
- + anneau pour marteau

TAILLES

Tailles allemandes

38 – 40 – 42 – 44 – 46 – 48 – 50 – 52 – 54 – 56 – 58 – 60 – 62 – 64 – 66 – 68 – 70

Tailles pour hommes élancés

90 – 94 – 98 – 102 – 106 – 110 – 114 – 118

Tailles pour hommes charpentés

24 – 25 – 26 – 27 – 28 – 29 – 30

CERTIFICATS ET NORMES



Certifiée comme protection des genoux en association avec un rembourrage des genoux PLANAM (numéro d'article 9901027)

EN 14404:2010
Type 2, Niveaux de performance 1

VARIANTES DE COULEUR



2420
zinc/orange/
ardoise

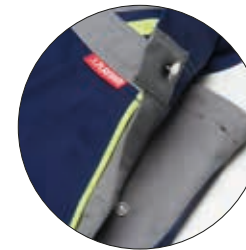
2421
noir/orange/zinc

2422
vert/orange/
ardoise

2423
marine/jaune/zinc

VISLINE

Salopette



Plus de liberté de mouvement grâce aux **possibilités de réglage pratiques dans la ceinture**



Pour un rangement rapide, la **poche sur cuisse** offre suffisamment de place



Grâce à la **partie relevée dans le dos et aux bretelles croisées**, vous travaillez toujours confortablement à chaque mouvement

LES PLUS

- + 2 poches aux genoux avec applications colorées
- + poche double pour mètre et téléphone portable
- + poche sur cuisse gauche avec rabat et fermeture Velcro
- + poche supérieure avec rabat et fermeture Velcro
- + applications colorées sur la poche bavette
- + bande élastique dans la ceinture
- + 2 poches arrière avec rabat et fermeture Velcro
- + réglage de la ceinture avec bouton-pression sous rabat
- + braguette à fermeture zippée
- + partie arrière relevée avec bretelles croisées
- + bretelles à bande caoutchouc élastique
- + boucle de sécurité sur les bretelles
- + liserés réfléchissants et rabats de poche avec liserés colorés apposés
- + anneau pour marteau

TAILLES

Tailles allemandes

38 – 40 – 42 – 44 – 46 – 48 – 50 – 52 – 54 – 56 – 58 – 60 – 62 – 64 – 66 – 68 – 70

Tailles pour hommes élancés

90 – 94 – 98 – 102 – 106 – 110 – 114 – 118

Tailles pour hommes charpentés

24 – 25 – 26 – 27 – 28 – 29 – 30

CERTIFICATS ET NORMES



Certifiée comme protection des genoux en association avec un rembourrage des genoux PLANAM (numéro d'article 9901027)

EN 14404:2010
Type 2, Niveaux de performance 1

Visualisez cet article dans toutes les couleurs dans la rubrique «Produits» sur planam.de

CHAMPS D'APPLICATION



VARIANTES DE COULEUR



2430
zinc/orange/
ardoise

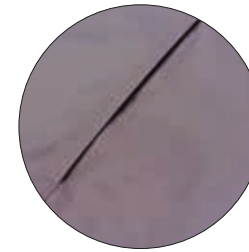
2431
noir/orange/zinc

2432
vert/orange/
ardoise

2433
marine/jaune/zinc

VISLINE

Gilet de travail



Le gilet de travail s'adapte parfaitement à tous les mouvements grâce aux **plis d'aisance dans le dos**



La **bande élastique** dans la ceinture garantit une coupe idéale

LES PLUS

- + 2 poches latérales plaquées
- + 2 poches poitrine avec rabats et fermeture Velcro
- + applications colorées sur la poche poitrine droite
- + bande élastique dans la ceinture
- + fermeture zippée frontale sous rabat
- + liséré sur l'empiècement
- + 2 plis d'aisance dans le dos

TAILLES

Tailles internationales

XS – S – M – L – XL – XXL – XXXL – 4XL

CERTIFICATS ET NORMES



 Visualisez cet article dans toutes les couleurs dans la rubrique «Produits» sur planam.de

CHAMPS D'APPLICATION



VARIANTES DE COULEUR



2460
zinc/orange/
ardoise

2461
noir/orange/zinc

2462
vert/orange/
ardoise

2463
marine/jaune/zinc

VISLINE

Short



Plus de liberté de mouvement grâce à la **ceinture élastique**



Votre smartphone trouve sa place dans la **poche pour téléphone portable**



Le **bouton célibataire intérieur** aide à éviter de rayer les surfaces sensibles

LES PLUS

- + 2 poches plaquées
- + double poche pour mètre
- + poche sur cuisse gauche avec rabat et fermeture Velcro
- + poche pour téléphone portable
- + bande élastique dans la ceinture
- + 2 poches arrière avec rabat
- + braguette à fermeture zippée
- + liserés réfléchissants et rabats de poche avec liserés colorés apposés
- + anneau pour marteau

TAILLES

Tailles internationales

XS – S – M – L – XL – XXL – XXXL – 4XL

CERTIFICATS ET NORMES



 Visualisez cet article dans toutes les couleurs dans la rubrique «Produits» sur planam.de

CHAMPS D'APPLICATION



VARIANTES DE COULEUR



2470
zinc/orange/
ardoise

2471
noir/orange/zinc

2472
vert/orange/
ardoise

2473
marine/jaune/zinc

NORMES & CERTIFICATIONS



DIN EN 14404 PROTÈGE-GENOU POUR LES TRAVAUX À GENOUX

Les travaux à genoux génèrent une pression permanente sur le genou. Le protège-genou a pour but de répartir de manière uniforme les forces apparaissant. De plus, il permet également d'éviter la survenue de blessures ou de dommages dus aux surfaces dures, aux petites pierres ou autres objets similaires qui se trouvent sur le sol.

Le protège-genou est subdivisée en 4 types :

- Type 1 : Protège-genou indépendant de tous vêtements et fixé autour de la jambe.
- Type 2 : Mousse plastique insérée dans des poches sur les jambes de pantalon
- Type 3 : Équipements qui ne sont pas fixés au corps.
- Type 4 : Protège-genou comme faisant partie d'un dispositif ayant des fonctions supplémentaires.

On distingue également trois niveaux de performance :

- Niveau 0 : Ne protège pas contre les perforations.
- Niveau 1 : Le protège-genou est adapté pour un sol plat qui ne comporte aucun danger dû à un objet de plus de 1 cm de hauteur.
- Niveau 2 : Le protège-genou est conçu pour un usage dans des conditions difficiles comme par exemple des travaux à genoux sur des pierres dans des mines ou des carrières.

Le protège-genou PLANAM art. n° 9901027 répond aux critères du type 2, niveau 1/ niveau 0. La certification est valable uniquement en combinaison avec un pantalon, une salopette ou une combinaison pilote PLANAM et ne peut pas être transférée à d'autres articles.



LA NORME OEKO-TEX® 100

La norme OEKO-TEX® 100 est un système de contrôle et de certification destiné aux matières premières, aux produits intermédiaires et aux produits finis pour les textiles de toutes finitions. Exemples d'articles pouvant être certifiés : fils bruts rouges et colorés/hauts de gamme, tissus et tricots bruts et colorés/hauts de gamme, articles confectionnés (vêtements de toutes sortes, textiles à usage domestique, linge de lit, produits en tissu éponge, jouets en tissus, etc.)

Les contrôles sur les produits toxiques comprennent :

- + les substances interdites par la loi
- + les substances réglementées par la loi
- + les substances avérées mauvaises pour la santé (mais ne faisant pas encore partie des produits chimiques réglementés par la loi)
- + ainsi que les paramètres liés à la prévention de la santé Dans leur ensemble, les exigences dépassent largement le cadre des lois nationales.

Pourquoi l'OEKO-TEX® ?

La norme OEKO-TEX® 100 a été développée au début des années 1990 en réaction au besoin de tissus sans danger pour la santé exprimé par les consommateurs et l'opinion publique. « Du poison dans les textiles » et d'autres grands titres négatifs étaient largement répandus à cette époque et donnaient une image négative et nocive pour la santé des produits chimiques utilisés par les fabricants de tissus.

Pourtant, les exigences posées aux produits textiles modernes sont difficiles à tenir sans le recours à certains produits chimiques. Aujourd'hui, le consommateur demande des couleurs à la mode, un entretien facile, une longue durée de vie ainsi que d'autres propriétés fonctionnelles qui sont d'ailleurs parfois indispensables en fonction de leur utilisation (pour les vêtements professionnels et de protection).



LE VÊTEMENT DE PROTECTION ANTI-UV AVEC INDICE DE PROTECTION SOLAIRE INTÉGRÉ

L'organe humain le plus étendu, la peau, est exposé à des risques élevés notamment en été. Les rayons UV du soleil peuvent augmenter les risques de cancer de la peau. Les tissus normaux laissent passer les rayons et n'offrent pas une protection suffisante.

Les vêtements de protection anti-UV de PLANAM garantissent une sécurité certifiée. Dotée des certificats de protection UV « PROTECT 80 », et « PROTECT 40 », la collection assure une prévention optimale. Comme pour les crèmes solaires, la valeur indique l'indice de protection pour une exposition prolongée et sans danger. Avec les modèles PLANAM, le porteur peut donc rester au soleil 80 ou 40 fois plus longtemps que sans protection. Les vêtements avec une protection solaire intégrée offrent ainsi une protection optimale de la peau. Les personnes sensibles peuvent rester plus longtemps au soleil sans devoir s'appliquer de la crème solaire sur tout le corps. Il est important de connaître le type de peau individuel afin de déterminer le temps de la protection (durée d'exposition au soleil possible sans risque d'endommager la peau). L'indice de protection UV déclaré (p. ex. Protect 80) indique le facteur par lequel la durée d'exposition peut être multipliée seulement grâce au port des vêtements.

PERSONNALISATION EN UN CLIN D'ŒIL

Les vêtements de travail sont un espace publicitaire pour votre logo et comme une carte de visite pour votre entreprise. Lorsqu'ils sont personnalisés, ils assurent une image positive et reconnaissable pour l'entreprise. Notre service de finition permet de communiquer votre message, individuellement, professionnellement et rapidement.

PLANAM Individual est spécialisé dans la personnalisation de vos vêtements de travail. Des applications réfléchissantes à l'impression par transfert et à la broderie, vous disposez de nombreuses options de personnalisation de la plus haute qualité. Qu'il s'agisse de petites quantités pour les entreprises artisanales ou de grandes séries pour les entreprises industrielles, notre équipe d'experts vous conseillera toujours personnellement et vous fournira des informations détaillées sur les méthodes de finition optimales pour nos produits. Ceci s'applique également aux options de finition dont les procédures sont spécifiquement adaptées à la certification d'examen de type des vêtements de protection certifiés.



+49(0)5245-86060

**Un logo personnalisé,
un conseil personnalisé**

Nous sommes en permanence à votre disposition par téléphone, du lundi au vendredi de 8h00 à 17h00.

VISLINE

HOMMES

| | | |
|-------------------------|---------------------|------|
| Blouson V1 | zinc/orange/ardoise | 2410 |
| | noir/orange/zinc | 2411 |
| | vert/orange/ardoise | 2412 |
| | marine/jaune/zinc | 2413 |
| Blouson V2 | zinc/orange/ardoise | 2480 |
| | noir/orange/zinc | 2481 |
| | vert/orange/ardoise | 2482 |
| | marine/jaune/zinc | 2483 |
| Pantalon | zinc/orange/ardoise | 2420 |
| | noir/orange/zinc | 2421 |
| | vert/orange/ardoise | 2422 |
| | marine/jaune/zinc | 2423 |
| Salopette | zinc/orange/ardoise | 2430 |
| | noir/orange/zinc | 2431 |
| | vert/orange/ardoise | 2432 |
| | marine/jaune/zinc | 2433 |
| Gilet de travail | zinc/orange/ardoise | 2460 |
| | noir/orange/zinc | 2461 |
| | vert/orange/ardoise | 2462 |
| | marine/jaune/zinc | 2463 |
| Short | zinc/orange/ardoise | 2470 |
| | noir/orange/zinc | 2471 |
| | vert/orange/ardoise | 2472 |
| | marine/jaune/zinc | 2473 |



Retrouvez ici les articles de la collection Visline dans des images animées :



MEDIUM Marken, Kommunikation, Beiefeld

Votre revendeur spécialisé PLANAM


Fashion for your profession