



32m | 14  
105ft | 47

LE MÉLANGE FAIT LA DIFFÉRENCE

# MG 260

  
Fashion for your profession

# PRIORITÉ CONFORT

Notre collection classique MG 260 combine des caractéristiques de qualité optimales en mariant deux matériaux dans un seul tissu, le polyester et le coton. Un duo imbattable.

65 % polyester, 35 % coton : ce rapport est le secret de la robustesse et de la durabilité de notre collection MG 260. Et on peut vraiment dire que le tout est plus que la somme des parties. En effet, le tissu obtenu par cette alliance est cinq à huit fois plus résistant à la déchirure et aux frottements que le coton pur. La collection est également irrétractible conformément à la norme DIN EN ISO 6330. La teneur en coton le rend particulièrement léger et confortable.



#### Les avantages

- + Longue durée de vie
- + Entretien facile
- + Indéformable
- + Résistant au rétrécissement conformément à la norme DIN EN ISO 6330
- + Le coton assure un confort élevé
- + Jusqu'à 8 fois plus résistant à la déchirure et à l'abrasion que le coton pur grâce au polyester



**Les poches de poitrine avec rabats et boutons** offrent suffisamment de rangement

**Poches de manche pratiques** Offrent un rangement supplémentaire pour les petits outils

**Poignets réglables** Assurent un réglage individuel de la largeur des manches

# MG 260

## VÊTEMENTS DE TRAVAIL

**MATIÈRE** 65 % polyester, 35 % coton  
Tissu croisé en diagonale (env. 260 g/m<sup>2</sup>)  
irrétrécissable selon la norme DIN EN ISO 6330

**COULEURS** bugatti, bordeaux, vert moyen, blanc, bleu hydron, gris

**TAILLES**  
**Tailles allemandes**  
42 – 44 – 46 – 48 – 50 – 52 – 54 – 56 – 58 – 60 – 62 – 64  
**Tailles pour hommes élancés**  
90 – 94 – 98 – 102 – 106 – 110  
**Tailles pour hommes charpentés**  
24 – 25 – 26 – 27 – 28 – 29

**CONSEILS D'ENTRETIEN**     

## CHAMPS D'APPLICATION

Les différents métiers nécessitent des exigences variées en matière de vêtements de travail. Dans une vue d'ensemble, nous avons résumé pour vous les domaines d'application auxquels notre gamme MG 260 convient particulièrement bien.



Vous trouverez des informations complémentaires relatives à nos assortiments et les champs d'application correspondants via le code CR ou sous [www.planam.de/champs-dapplication](http://www.planam.de/champs-dapplication)



Industrie du bâtiment



Artisanat du métal



Fabrication /  
Entrepôt / logistique



Installation /  
électro / domotique



Jardinage / Aménagement  
paysager



Peinture / Vernis



Industrie du bois

# MG 260

## Blouson



 Visualisez cet article dans toutes les couleurs dans la rubrique « Produits » sur [planam.de](http://planam.de)

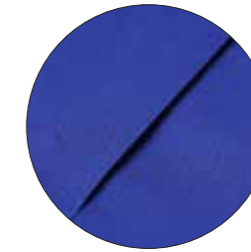
### CHAMPS D'APPLICATION



Grâce aux **poignets réglables**, vous pouvez retrousser vos manches en toute confiance



**Poche sur la manche pratique** pour les petits outils



Pour les activités physiques, les **plis d'aisance dans le dos** offrent plus de liberté de mouvement

### EXTRAS

- + rangée de boutons
- + 2 poches poitrine avec rabats et bouton-pression
- + 2 poches latérales renforcées en biais
- + 1 poche sur la manche gauche
- + 1 poche intérieure
- + poignets réglables
- + pli d'aisance dans le dos

### TAILLES

#### Tailles allemandes

42 – 44 – 46 – 48 – 50 – 52 – 54 – 56 – 58 – 60 – 62 – 64

#### Tailles pour hommes élancés

90 – 94 – 98 – 102 – 106 – 110

#### Tailles pour hommes charpentés

24 – 25 – 26 – 27 – 28 – 29

### CERTIFICATS ET NORMES



sauf blanc

### VARIANTES DE COULEUR



0810  
bugatti

0811  
bordeaux

0812  
vert moyen

0813  
blanc

0814  
bleu hydron

0815  
gris

# MG 260

## Pantalon

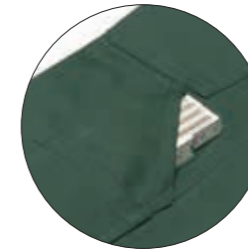


 Visualisez cet article dans toutes les couleurs dans la rubrique « Produits » sur [planam.de](http://planam.de)

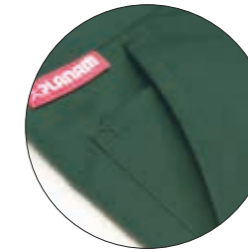
### CHAMPS D'APPLICATION



Facile à enfiler et à retirer grâce à la **ceinture avec fermeture à crochet**



Tout est là : La **poche pour mètre** permet de garder votre principal outil de travail toujours à portée de main



Le pantalon de travail idéal est confortable et résistant à l'usure. PLANAM réunit ces deux atouts dans le pantalon MG 260 grâce au tissu mélangé composé de polyester et de coton

### EXTRAS

- + 2 poches plaquées
- + braguette à fermeture zippée
- + 1 poche arrière renforcée avec rabat
- + 1 double poche pour mètre
- + ceinture avec fermeture à crochet

### TAILLES

#### Tailles allemandes

42 – 44 – 46 – 48 – 50 – 52 – 54 – 56 – 58 – 60 – 62 – 64

#### Tailles pour hommes élancés

90 – 94 – 98 – 102 – 106 – 110

#### Tailles pour hommes charpentés

24 – 25 – 26 – 27 – 28 – 29

### CERTIFICATS ET NORMES



sauf blanc

### VARIANTES DE COULEUR



0820  
bugatti

0821  
bordeaux

0822  
vert moyen

0823  
blanc

0824  
bleu hydron

0825  
gris

# MG 260

## Salopette



 Visualisez cet article dans toutes les couleurs dans la rubrique « Produits » sur [planam.de](http://planam.de)

### CHAMPS D'APPLICATION



Plus de liberté de mouvement grâce aux **possibilités de réglage dans la ceinture**



La **poche bavette** plaquée offre une place supplémentaire pour vos documents importants, papiers, blocs, etc.

### EXTRAS

- + poche bavette avec fermeture zippée en laiton sous patte
- + poche bavette supplémentaire
- + 2 poches plaquées
- + braguette à fermeture zippée
- + 1 poche arrière renforcée avec rabat et bouton-pression
- + 1 double poche pour mètre
- + 2 passe-mains latéraux
- + ceinture réglable sur le côté
- + partie arrière relevée avec partie intermédiaire solide
- + boucle de sécurité

### TAILLES

#### Tailles allemandes

42 – 44 – 46 – 48 – 50 – 52 – 54 – 56 – 58 – 60 – 62 – 64

#### Tailles pour hommes élancés

90 – 94 – 98 – 102 – 106 – 110

#### Tailles pour hommes charpentés

24 – 25 – 26 – 27 – 28 – 29

### CERTIFICATS ET NORMES



sauf blanc

### VARIANTES DE COULEUR



0830  
bugatti

0831  
bordeaux

0832  
vert moyen

0833  
blanc

0834  
bleu hydron

0835  
gris

# MG 260

## Combinaison



 Visualisez cet article dans toutes les couleurs dans la rubrique « Produits » sur [planam.de](http://planam.de)

### CHAMPS D'APPLICATION



La **fermeture à double curseur** permet de changer rapidement de tenue



Les **chevilles réglables** permettent de porter pratiquement toutes les chaussures de travail



La **bande élastique dans la ceinture** garantit une coupe parfaite de la combinaison pilote

### EXTRAS

- + fermeture zippée double curseur sous rabat d'env. 60 cm
- + 2 poches poitrine avec rabats et bouton-pression
- + 2 poches plaquées
- + 1 double poche pour mètre
- + 1 poche arrière renforcée avec rabat et bouton-pression
- + poignets réglables
- + chevilles réglables
- + bande élastique le dos

### TAILLES

#### Tailles allemandes

42 – 44 – 46 – 48 – 50 – 52 – 54 – 56 – 58 – 60 – 62 – 64

#### Tailles pour hommes élancés

90 – 94 – 98 – 102 – 106 – 110

#### Tailles pour hommes charpentés

24 – 25 – 26 – 27 – 28 – 29

### CERTIFICATS ET NORMES



sauf blanc

### VARIANTES DE COULEUR



0840  
bugatti

0841  
bordeaux

0842  
vert moyen

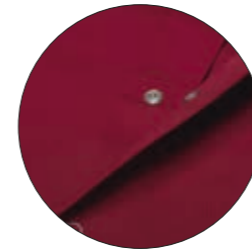
0843  
blanc

0844  
bleu hydron

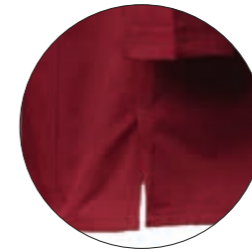
0845  
gris

# MG 260

## Blouse professionnelle



Ouverture et fermeture faciles grâce à la **rangée de boutons-pression**



Plus de liberté de mouvement grâce à la **fente latérale**

### EXTRAS

- + col tailleur
- + 2 poches latérales plaquées
- + 1 poche poitrine plaquée
- + 1 poche intérieure
- + rangée de boutons
- + poignets réglables

### TAILLES

#### Tailles allemandes

42 – 44 – 46 – 48 – 50 – 52 – 54 – 56 – 58 – 60 – 62 – 64

#### Tailles pour hommes élancés

90 – 94 – 98 – 102 – 106 – 110

#### Tailles pour hommes charpentés

24 – 25 – 26 – 27 – 28 – 29

### CERTIFICATS ET NORMES



sauf blanc

 Visualisez cet article dans toutes les couleurs dans la rubrique « Produits » sur [planam.de](http://planam.de)

### CHAMPS D'APPLICATION



### VARIANTES DE COULEUR



0850  
bugatti

0851  
bordeaux

0852  
vert moyen

0853  
blanc

0854  
bleu hydron

0855  
gris



# NORMES & CERTIFICATIONS



## LA NORME OEKO-TEX® 100

La norme OEKO-TEX® 100 est un système de contrôle et de certification destiné aux matières premières, aux produits intermédiaires et aux produits finis pour les textiles de toutes finitions. Exemples d'articles pouvant être certifiés : fils bruts rouges et colorés/hauts de gamme, tissus et tricotés bruts et colorés/hauts de gamme, articles confectionnés (vêtements de toutes sortes, textiles à usage domestique, linge de lit, produits en tissu éponge, jouets en tissus, etc.)

### Les contrôles sur les produits toxiques comprennent :

- + les substances interdites par la loi
- + les substances réglementées par la loi
- + les substances avérées mauvaises pour la santé (mais ne faisant pas encore partie des produits chimiques réglementés par la loi)
- + ainsi que les paramètres liés à la prévention de la santé. Dans leur ensemble, les exigences dépassent largement le cadre des lois nationales.

### Pourquoi l'OEKO-TEX® ?

La norme OEKO-TEX® 100 a été développée au début des années 1990 en réaction au besoin de tissus sans danger pour la santé exprimé par les consommateurs et l'opinion publique. « Du poison dans les textiles » et d'autres grands titres négatifs étaient largement répandus à cette époque et donnaient une image négative et nocive pour la santé des produits chimiques utilisés par les fabricants de tissus.

Pourtant, les exigences posées aux produits textiles modernes sont difficiles à tenir sans le recours à certains produits chimiques. Aujourd'hui, le consommateur demande des couleurs à la mode, un entretien facile, une longue durée de vie ainsi que d'autres propriétés fonctionnelles qui sont d'ailleurs parfois indispensables en fonction de leur utilisation (pour les vêtements professionnels et de protection).



## LE VÊTEMENT DE PROTECTION ANTI-UV AVEC INDICE DE PROTECTION SOLAIRE INTÉGRÉ

L'organe humain le plus étendu, la peau, est exposé à des risques élevés notamment en été. Les rayons UV du soleil peuvent augmenter les risques de cancer de la peau. Les tissus normaux laissent passer les rayons et n'offrent pas une protection suffisante.

Les vêtements de protection anti-UV de PLANAM garantissent une sécurité certifiée. Dotée des certificats de protection UV « PROTECT 80 », et « PROTECT 40 », la collection assure une prévention optimale. Comme pour les crèmes solaires, la valeur indique l'indice de protection pour une exposition prolongée et sans danger. Avec les modèles PLANAM, le porteur peut donc rester au soleil 80 ou 40 fois plus longtemps que sans protection. Les vêtements avec une protection solaire intégrée offrent ainsi une protection optimale de la peau. Les personnes sensibles peuvent rester plus longtemps au soleil sans devoir s'appliquer de la crème solaire sur tout le corps. Il est important de connaître le type de peau individuel afin de déterminer le temps de la protection (durée d'exposition au soleil possible sans risque d'endommager la peau). L'indice de protection UV déclaré (p. ex. Protect 80) indique le facteur par lequel la durée d'exposition peut être multipliée seulement grâce au port des vêtements.



# PERSONNALISATION EN UN CLIN D'ŒIL

Les vêtements de travail sont un espace publicitaire pour votre logo et comme une carte de visite pour votre entreprise. Lorsqu'ils sont personnalisés, ils assurent une image positive et reconnaissable pour l'entreprise. Notre service de finition permet de communiquer votre message, individuellement, professionnellement et rapidement.

PLANAM Individual est spécialisé dans la personnalisation de vos vêtements de travail. Des applications réfléchissantes à l'impression par transfert et à la broderie, vous disposez de nombreuses options de personnalisation de la plus haute qualité. Qu'il s'agisse de petites quantités pour les entreprises artisanales ou de grandes séries pour les entreprises industrielles, notre équipe d'experts vous conseillera toujours personnellement et vous fournira des informations détaillées sur les méthodes de finition optimales pour nos produits. Ceci s'applique également aux options de finition dont les procédures sont spécifiquement adaptées à la certification d'examen de type des vêtements de protection certifiés.



+49(0)5245-86060

**Un logo personnalisé,  
un conseil personnalisé**  
Nous sommes en permanence à  
votre disposition par téléphone, du  
lundi au vendredi de 8h00 à 17h00.

## MG 260

### HOMMES

<b>Blouson</b>	bugatti	0810
	bordeaux	0811
	vert moyen	0812
	blanc	0813
	bleu hydron	0814
	gris	0815
<b>Pantalon</b>	bugatti	0820
	bordeaux	0821
	vert moyen	0822
	blanc	0823
	bleu hydron	0824
	gris	0825
<b>Salopette</b>	bugatti	0830
	bordeaux	0831
	vert moyen	0832
	blanc	0833
	bleu hydron	0834
	gris	0835
<b>Combinaison</b>	bugatti	0840
	bordeaux	0841
	vert moyen	0842
	blanc	0843
	bleu hydron	0844
	gris	0845
<b>Blouse professionnelle</b>	bugatti	0850
	bordeaux	0851
	vert moyen	0852
	blanc	0853
	bleu hydron	0854
	gris	0855



Retrouvez ici les articles de la collection  
Norit dans des images animées:



MEDIUM Marken, Kommunikation, Bielefeld

Votre revendeur spécialisé PLANAM

  
Fashion for your profession