

WIR UNTERSTÜTZEN HYGIENEFANS

FOOD



PLANAM
Fashion for your profession

HYGIENE GUT, SICHERES FOOD

In der Lebensmittelbranche hat Hygiene oberste Priorität. Dementsprechend muss Berufsbekleidung für den Lebensmittelbereich hygienischen Standards gerecht werden. Deshalb richtet sich das PLANAM Food Sortiment nach den Empfehlungen der HACCP (Hazard Analysis Critical Control Point).

////////////////////////////////////

WENN'S UM DIE WURST GEHT

„Hygienisch einwandfreie Bedingungen“ – so lautet die Anforderung in der Lebensmittelbranche. Dazu gehört auch die entsprechende Arbeitsbekleidung. Deshalb haben wir unsere Food Kollektion in Anlehnung an die Vorgaben der DIN 10524 für die Lebensmittelhygiene und nach den Empfehlungen der HACCP (Hazard Analysis Critical Control Point) entwickelt. Das Ergebnis: auf kritische Berührungspunkte am Arbeitsplatz abgestimmte Kleidung zum Schutz von Lebensmitteln.



ISO 15797
Industriewäschegeeignet und einlauffest



Fusselfrei
Keine Kontamination mit Fusseln

Reißfestes Material
Besonders strapazierfähig durch Polyester-Baumwoll-Gemisch und Diagonal-Körper-Bindung

Fusselbildung? Keine Chance! Ebenso wenig für Ansammlung mit Verunreinigungen – dank verdeckter Knopfleisten, glatten Edelstahl-druckknöpfen und innenliegenden Pattentaschen.

Edelstahldruckknöpfe
mit verdeckter Knopfleiste



Innenliegende Pattentaschen
Vermeiden Ansammlungen mit Verunreinigungen



FOOD

	HERREN	DAMEN
MATERIAL	65 % Polyester, 35 % Baumwolle Diagonal-Köper (ca. 280 g/m ²) industriewäschegeeignet, innen angeraut	65 % Polyester, 35 % Baumwolle Diagonal-Köper (ca. 280 g/m ²) industriewäschegeeignet, innen angeraut
FARBEN	reinweiß Jacke, Bundhose und Latzhose zusätzlich in kornblau	reinweiß
GRÖSSEN	Normale Größen 42 – 44 – 46 – 48 – 50 – 52 – 54 56 – 58 – 60 – 62 – 64 Schlanke Größen 90 – 94 – 98 – 102 – 106 – 110	Damengrößen 36 – 38 – 40 – 42 – 44 – 46 – 48 – 50 – 52 – 54
	SCHLUPFHEMD UND MÄNTEL	
	Internationale Größen S – M – L – XL – XXL – XXXL – 4XL	
PFLEGE- HINWEISE	reinweiß 	reinweiß
	kornblau 	kornblau

ANWENDUNGSBEREICHE

Unterschiedliche Berufe stellen unterschiedliche Anforderungen an Arbeitsbekleidung. In einer einfachen Übersicht haben wir für Sie zusammengefasst, zu welchen Anwendungsbereichen unser Sortiment Food besonders gut passt.



Weitere Informationen zu unseren Sortimenten und den dazugehörigen Anwendungsbereichen finden Sie über den CR-Code oder unter www.planam.de/Anwendungsbereiche



Fertigung /
Lager / Logistik



Food



Gesundheit /
Hygiene

FOOD

Herren Jacke

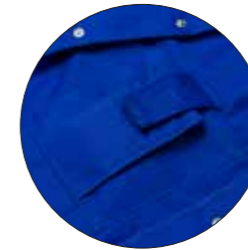


 Betrachten Sie diesen Artikel in allen Farben unter „Produkte“ auf planam.de

ANWENDBEREICHE



Durch die **verstellbaren Ärmelbündchen** liegt das Bündchen immer eng an



Die **zwei Innentaschen** sorgen dafür, dass wichtige Unterlagen und Arbeitswerkzeuge nicht mit den Lebensmitteln in Berührung kommen

EXTRAS

- + verdeckte Druckknopfleiste
- + 1 Innentasche rechts
- + 1 Innentasche und Handytasche links
- + mit Druckknopf verstellbare Ärmelbündchen

KONFEKTIONSGRÖSSEN

Normale Größen

42 – 44 – 46 – 48 – 50 – 52 – 54 – 56 – 58 – 60 – 62 – 64

Schlanke Größen

90 – 94 – 98 – 102 – 106 – 110

ZERTIFIKATE UND NORMEN



Angelehnt an die Empfehlungen der HACCP und der DIN 10524 für Lebensmittelhygiene

FARBVARIANTEN



5310
reinweiß



5315
kornblau

FOOD

Herren Schlupfhemd



Einfacheres An- und Ausziehen durch die **Knopfleiste am Kragen**

EXTRAS

- + 3 verdeckte Druckknöpfe
- + 1 Innentasche links
- + mit Druckknopf verstellbare Ärmelbündchen

KONFEKTIONSGRÖSSEN

Internationale Größen
S – M – L – XL – XXL – XXXL – 4XL

ZERTIFIKATE UND NORMEN



Angelehnt an die Empfehlungen der HACCP und der DIN 10524 für Lebensmittelhygiene



Betrachten Sie diesen Artikel von allen Seiten unter „Produkte“ auf planam.de

ANWENDUNGSBEREICHE



FARBVARIANTEN




5370
reinweiß

FOOD

Herren Bundhose



 Betrachten Sie diesen Artikel in allen Farben unter „Produkte“ auf planam.de

ANWENDBEREICHE



Der **Gummizug im Bund** sorgt für mehr Bewegungsspielraum



Durch die **verstellbare Fußweite** können Sie jeden Schuh zu dieser Hose tragen



Arbeitsutensilien bleiben sicher in den **Seitentaschen mit Patte** verborgen

EXTRAS

- + 2 eingesetzte Beuteltaschen mit Patten und Druckknöpfen zu verschließen
- + Gummizug im Bund
- + Rundbund mit 7 Gürtelschlaufen
- + Reißverschluss im Hosenschlitz
- + Fußweite mit Druckknopf zu verstellen

KONFEKTIONSGRÖSSEN

Normale Größen

42 – 44 – 46 – 48 – 50 – 52 – 54 – 56 – 58 – 60 – 62 – 64

Schlanke Größen

90 – 94 – 98 – 102 – 106 – 110

ZERTIFIKATE UND NORMEN



Angelehnt an die Empfehlungen der HACCP und der DIN 10524 für Lebensmittelhygiene

FARBVARIANTEN



5330
reinweiß



5335
kornblau

FOOD

Herren Latzhose

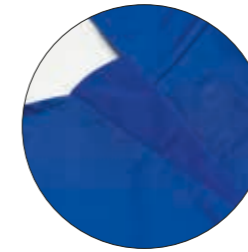


360° Betrachten Sie diesen Artikel in allen Farben unter „Produkte“ auf planam.de

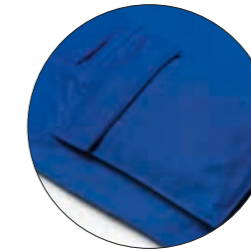
ANWENDUNGSBEREICHE



In der **innenliegenden Latztasche** kommen Papiere und Handy nicht mit Lebensmitteln in Berührung



Die **elastischen Einsätze im Bund** passen sich jeder Körperform und Bewegung an



In der **Oberschenkeltasche** bleibt Wichtiges sicher verstaut

EXTRAS

- + Brustlatz mit innenliegender Tasche
- + 2 eingesetzte Beuteltaschen mit Patten und Druckknöpfen zu verschließen
- + 1 Oberschenkeltasche rechts mit Patte und Druckknopf
- + elastische Einsätze an den Seiten
- + Steckschnallen
- + Fußweite mit Druckknopf zu verstellen

KONFEKTIONSGRÖSSEN

Normale Größen

42 – 44 – 46 – 48 – 50 – 52 – 54 – 56 – 58 – 60 – 62 – 64

Schlanke Größen

90 – 94 – 98 – 102 – 106 – 110

ZERTIFIKATE UND NORMEN



Angelehnt an die Empfehlungen der HACCP und der DIN 10524 für Lebensmittelhygiene

FARBVARIANTEN



5340
reinweiß



5345
kornblau

FOOD

Herren Overall



Der **2-Wege-Reißverschluss** sorgt für einfaches Handling

EXTRAS

- + verdeckter 2-Wege-Reißverschluss
- + 1 Innentasche rechts
- + 1 Innentasche und Handytasche links
- + mit Druckknopf verstellbare Ärmelbündchen und Fußweiten
- + 2 eingesetzte Beuteltaschen mit Patten und Druckknöpfen zu verschließen
- + Gummizug im Rücken

KONFEKTIONSGRÖSSEN

Normale Größen

42 – 44 – 46 – 48 – 50 – 52 – 54 – 56 – 58 – 60 – 62 – 64


Schlanke Größen

90 – 94 – 98 – 102 – 106 – 110

ZERTIFIKATE UND NORMEN



Angelehnt an die Empfehlungen der HACCP und der DIN 10524 für Lebensmittelhygiene

 Betrachten Sie diesen Artikel von allen Seiten unter „Produkte“ auf planam.de

ANWENDBEREICHE



FARBVARIANTEN



5350
reinweiß

FOOD

Herren Berufsmantel



Keine Chance für Ansammlung mit Verunreinigungen dank **verdeckter Knopfleiste** und **glatten Edelstahl-druckknöpfen**

EXTRAS

- + Kragen mit Revers
- + verdeckte Druckknopfleiste
- + 1 Innentasche rechts
- + 1 Innentasche und Handytasche links
- + mit Druckknopf verstellbare Ärmelbündchen

KONFEKTIONSGRÖSSEN

Internationale Größen


S – M – L – XL – XXL – XXXL – 4XL

ZERTIFIKATE UND NORMEN



Angelehnt an die Empfehlungen der HACCP und der DIN 10524 für Lebensmittelhygiene



 Betrachten Sie diesen Artikel von allen Seiten unter „Produkte“ auf planam.de

ANWENDUNGSBEREICHE



FARBVARIANTEN



5360
reinweiß

FOOD

Herren Fleischträgermantel



Durch die **Kapuze** bleiben
Lebensmittel geschützt

EXTRAS

- + Kapuze
- + verdeckte Druckknopfleiste
- + 2 seitliche Eingriffstaschen mit Patten und Druckknöpfen zu verschließen
- + 1 Innentasche rechts
- + 1 Innentasche und Handytasche links
- + mit Druckknopf verstellbare Ärmelbündchen
- + Gewebe im Schulterbereich und an der Oberseite der Ärmel doppellagig

KONFEKTIONSGRÖSSEN

Internationale Größen

S – M – L – XL – XXL – XXXL – 4XL

ZERTIFIKATE UND NORMEN



Angelehnt an die
Empfehlungen der
HACCP und der
DIN 10524 für
Lebensmittelhygiene



Betrachten Sie diesen Artikel von allen Seiten unter „Produkte“ auf planam.de

ANWENDUNGSBEREICHE



FARBVARIANTEN




5390
reinweiß

FOOD

Damen Bundhose

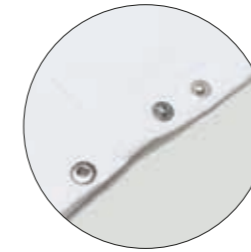


 Betrachten Sie diesen Artikel von allen Seiten unter „Produkte“ auf planam.de

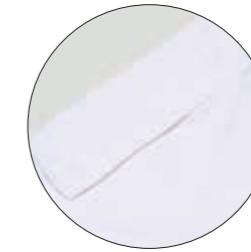
ANWENDBEREICHE



Der **Gummizug im Bund** sorgt für mehr Bewegungsspielraum



Durch die **verstellbare Fußweite** können Sie jeden Schuh zu dieser Hose tragen



Arbeitsutensilien bleiben sicher in den **Seitentaschen mit Patte** verborgen

EXTRAS

- + 2 eingesetzte Beuteltaschen mit Patten und Druckknöpfen zu verschließen
- + Gummizug im Bund
- + Rundbund mit 7 Gürtelschlaufen
- + Reißverschluss im Hosenschlitz
- + Fußweite mit Druckknopf zu verstellen

KONFEKTIONSGRÖSSEN

Damengrößen

36 – 38 – 40 – 42 – 44 – 46 – 48 – 50 – 52 – 54

ZERTIFIKATE UND NORMEN



Angelehnt an die Empfehlungen der HACCP und der DIN 10524 für Lebensmittelhygiene

FARBVARIANTEN




5331
reinweiß

FOOD

Damen Latzhose



 Betrachten Sie diesen Artikel von allen Seiten unter „Produkte“ auf planam.de

ANWENDBEREICHE



In der **innenliegenden Latztasche** kommen Papiere und Handy nicht mit Lebensmitteln in Berührung



Die elastischen **Einsätze im Bund** passen sich jeder Körperform und Bewegung an



In der **Oberschenkeltasche** bleibt Wichtiges sicher verstaut

EXTRAS

- + Brustlatz mit innenliegender Tasche
- + 2 eingesetzte Beuteltaschen mit Patten und Druckknöpfen zu verschließen
- + 1 Oberschenkeltasche rechts mit Patte und Druckknopf
- + elastische Einsätze an den Seiten
- + Steckschnallen
- + Fußweite mit Druckknopf zu verstellen

KONFEKTIONSGRÖSSEN

Damengrößen

36 – 38 – 40 – 42 – 44 – 46 – 48 – 50 – 52 – 54

ZERTIFIKATE UND NORMEN



Angelehnt an die Empfehlungen der HACCP und der DIN 10524 für Lebensmittelhygiene

FARBVARIANTEN



5341
reinweiß

FOOD

Damen Berufsmantel



Keine Chance für Ansammlung mit Verunreinigungen dank **verdeckter Knopfleiste** und **glatten Edelstahl-druckknöpfen**

EXTRAS

- + langärmelig
- + Kragen mit Revers
- + verdeckte Druckknopfleiste
- + 2 Seitentaschen innen mit Druckknopf
- + verstellbare Ärmelbündchen
- + Rückengurt

KONFEKTIONSGRÖSSEN

Internationale Größen
36 – 38 – 40 – 42 – 44 – 46 – 48 – 50 – 52 – 54

ZERTIFIKATE UND NORMEN



Angelehnt an die Empfehlungen der HACCP und der DIN 10524 für Lebensmittelhygiene

Betrachten Sie diesen Artikel von allen Seiten unter „Produkte“ auf planam.de

ANWENDUNGSBEREICHE



FARBVARIANTEN



5361
reinweiß

NORMEN & ZERTIFIZIERUNGEN



DIE UV-SCHUTZKLEIDUNG MIT INTEGRIERTEM SONNENSCHUTZFAKTOR

HACCP

Der Begriff HACCP steht für „Hazard Analysis and Critical Control Points“, was „Gefahrenanalyse und kritische Lenkungspunkte“ bedeutet. Die HACCP ist keine gesetzliche Vorschrift, sondern ein Leitfaden, bei dem unternehmensindividuelle Anforderungen möglich sind. Bei diesem Leitfaden handelt es sich nicht um PSA, sondern um den Schutz des Lebensmittels.

DIN EN 10524 LEBENSMITTELHYGIENE

Die Arbeitskleidung nach DIN 10524 ist keine PSA, die den Träger der Kleidung schützt. Die Normvorgaben dienen der Einhaltung von hygienisch einwandfreien Bedingungen beim Umgang mit Lebensmitteln. Art und Umfang der Arbeitsbekleidung ist auf die jeweils nötigen Gegebenheiten am Arbeitsplatz, die Art der Produkte und Prozesse abzustellen. Die Arbeitsbekleidung in Lebensmittelbetrieben sollte vermeiden, dass durch eine ungeeignete Bekleidung bzw. einen nicht bestimmungsgemäßen Zustand eine nachteilige Beeinflussung der hergestellten, behandelten oder in Verkehr gebrachten Lebensmittel eintreten kann. Je nach Analyse der Risikoklasse (RK 1–3) ist der Wechsel der Kleidung vorgeschrieben: RK 1 = wöchentlicher Wechsel, RK 2 = täglicher Wechsel, RK 3 = mindestens täglicher Wechsel; bei allen Klassen kann je nach Verschmutzung ein früherer Wechsel notwendig sein.

Das größte menschliche Organ, die Haut, ist gerade im Sommer großen Gefahren ausgesetzt. Die UV-Strahlen der Sonne können das Hautkrebsrisiko steigern. Normale Textilien sind strahlendurchlässig und bieten keinen ausreichenden Schutz.

Zertifizierte Sicherheit garantiert die UV-Schutzkleidung von PLANAM. Ausgestattet mit den UV-Schutz-Zertifikaten „PROTECT 80“ und „PROTECT 40“ gewährleistet die Kollektion eine optimale Prävention. Wie bei Sonnenschutzmitteln kennzeichnet der Wert den Schutzfaktor für eine gefahrlose, längere Verweildauer. Mit den PLANAM-Modellen kann sich der Träger also 80 bzw. 40 Mal länger in der Sonne aufhalten als ungeschützt. Die veredelte Bekleidung mit integriertem Sonnenschutzfaktor bietet somit den optimalen Schutz für die Haut. Empfindliche Menschen können sich länger in der Sonne aufhalten, ohne sich am ganzen Körper eincremen zu müssen. Wichtig ist es dabei, den individuellen Hauttyp zu kennen, um die Eigenschutzzeit (Zeitspanne der möglichen Sonnenexposition ohne Hautschäden zu riskieren) zu bestimmen. Der ausgewiesene UV-Schutzfaktor (z. B. Protect 80) definiert, um welchen Faktor die Eigenschutzzeit alleine durch das Tragen von Textilien verlängert werden kann.



OEKO-TEX® STANDARD 100

Der OEKO-TEX® Standard 100 ist ein unabhängiges Prüf- und Zertifizierungssystem für textile Roh-, Zwischen- und Endprodukte aller Verarbeitungsstufen. Beispiele für zertifizierbare Artikel: rohe und gefärbte/veredelte Garne, rohe und gefärbte/veredelte Gewebe und Gestricke, konfektionierte Artikel (Bekleidung aller Art, Heim- und Haustextilien, Bettwäsche, Frottierwaren, textile Spielwaren u.v.m.)

Die Schadstoffprüfungen umfassen:

- + gesetzlich verbotene Substanzen
- + gesetzlich reglementierte Substanzen
- + bekanntermaßen gesundheitsbedenkliche (jedoch noch nicht gesetzlich geregelte Chemikalien)
- + sowie Parameter zur Gesundheitsvorsorge
- + In ihrer Gesamtheit gehen die Anforderungen deutlich über bestehende nationale Gesetze hinaus.

Warum OEKO-TEX®?

Der OEKO-TEX® Standard 100 wurde zu Beginn der 1990er Jahre als Reaktion auf das Bedürfnis von Verbrauchern und der allgemeinen Öffentlichkeit nach gesundheitlich unbedenklichen Textilien entwickelt. „Gift in Textilien“ und andere Negativschlagzeilen waren zu dieser Zeit weit verbreitet und stempelten die bei der Textilherstellung verwendeten Chemikalien pauschal als negativ und gesundheitsgefährdend ab.

Die Ansprüche an moderne Textilprodukte lassen sich allerdings nicht ohne den Einsatz bestimmter chemischer Substanzen verwirklichen. Modische Farben, leichte Pflege, lange Lebensdauer und viele weitere funktionelle Eigenschaften von Textilien werden heute gefordert und sind je nach Verwendungszweck (z. B. bei Berufskleidung und Schutzkleidung) zum Teil unentbehrlich.

PERSONALISIERUNG IM HANDUMDREHEN

Arbeitskleidung ist eine Werbefläche für Ihr Logo und wie eine Visitenkarte für Ihr Unternehmen. Personalisiert sorgt sie für einen wiedererkennbaren positiven Unternehmensauftritt. Unser Veredelungsservice bringt Ihre Botschaft an den Mann und die Frau – individuell, professionell und schnell.

PLANAM Individual ist spezialisiert auf die Personalisierung Ihrer Arbeitskleidung. Von Reflex-Applikationen über den Transferdruck bis hin zu Stickereien stehen Ihnen zahlreiche Personalisierungsmöglichkeiten in höchster Qualität zur Verfügung. Ob Kleinmengen für Handwerksbetriebe oder Großauflagen für Industriebetriebe – unser fachkundiges Team berät Sie stets persönlich und informiert Sie detailliert über die optimalen Veredelungsarten für unsere Produkte. Das gilt auch für Veredelungsmöglichkeiten, deren Verfahrensweisen speziell auf die Baumusterprüfbescheinigung von zertifizierter Schutzbekleidung abgestimmt sind.



+49(0)5245-86060

**Individuelles Logo,
individuelle Beratung**

Wir sind stets telefonisch für Sie
erreichbar – montags bis freitags
von 8:00 Uhr bis 17:00 Uhr.

FOOD

HERREN			DAMEN		
Jacke	reinweiß	5310	Bundhose	reinweiß	5331
	kornblau	5315			
Schlupfhemd	reinweiß	5370	Latzhose	reinweiß	5341
Bundhose	reinweiß	5330	Berufsmantel	reinweiß	5361
	kornblau	5335			
Latzhose	reinweiß	5340			
	kornblau	5345			
Overall	reinweiß	5350			
Berufsmantel	reinweiß	5360			
Fleischträger- mantel	reinweiß	5390			



Die Artikel des Food Sortiments
finden Sie mit animierten Bildern hier:



MEDIUM Marken, Kommunikation, Beisfeld

Ihr PLANAM Fachhändler


Fashion for your profession