

EVERGREEN DER ARBEITSKLEIDUNG

BW 290

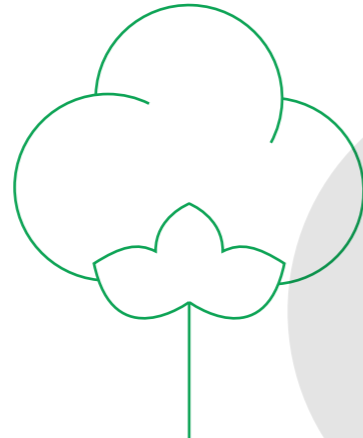
 **PLANAM**
Fashion for your profession

WENN KLASSIKER STOFF GEBEN

Klassiker bleiben zeitlos und beliebt. Das gilt auch für den Klassiker unter den Materialien für angenehme und funktionale Arbeitsbekleidung – Baumwolle. Ein echtes Multitalent, das zahlreiche Vorteile in einer langlebigen PLANAM Kollektion für Sie vereint.

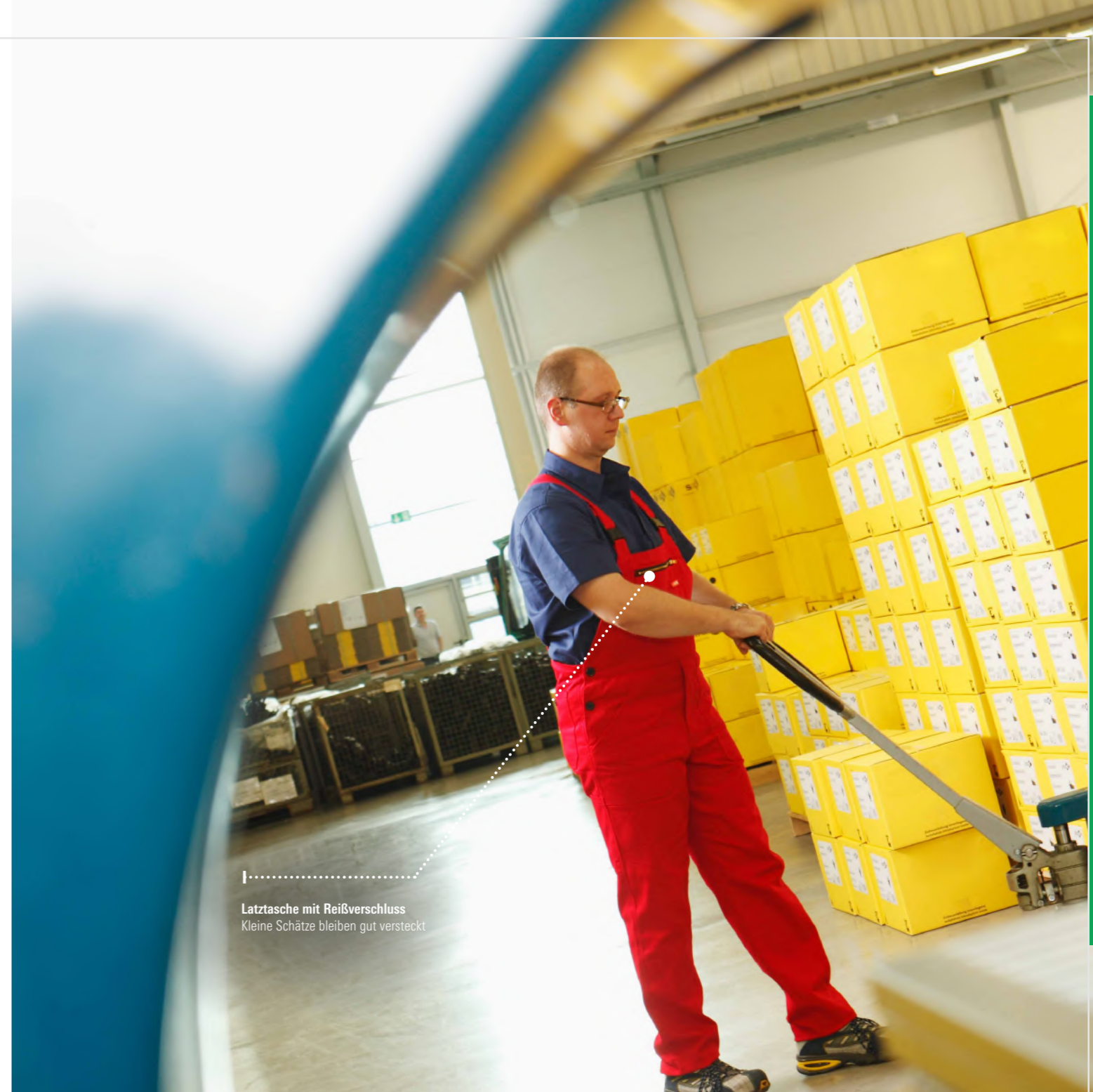
Maximaler Tragekomfort – so lautet die Devise für das Sortiment BW 290. Deswegen besteht unsere Kollektion zu 100 Prozent aus Baumwolle. Die Qualitätsmerkmale des Allrounder-Materials: Reißfestigkeit und Einlaufschutz nach DIN EN ISO 6330. Das sorgt für eine klassische Kollektion mit verlängerter Lebensdauer.

Zudem hält unsere BW 290 Kids Kollektion auch für die kleinen Helden des Alltags die passende Kleidung bereit – von der praktischen Latzhose bis hin zur klassischen Rallyekombi.



Evergreen unter den Textilien

- + Saugfähig
- + Reißfest
- + Hautfreundlich
- + Geringes Allergiepotenzial
- + Langlebig und pflegeleicht
- + Strapazierfähig



Latztasche mit Reißverschluss
Kleine Schätze bleiben gut versteckt



BW 290

ARBEITSKLEIDUNG, KIDS LATZHOSE, KIDS RALLYEKOMBI

MATERIAL	100 % Baumwolle Diagonal-Köper (ca. 290 g/m ²) einlauffest nach DIN EN ISO 6330
FARBEN	kornblumenblau, hydronblau, mittelrot, mittelgrün, reinweiß, khaki, grau Berufsmantel nicht in hydronblau erhältlich Rallyekombi mit verdecktem Reißverschluss nur in kornblumenblau und mittelgrün erhältlich Kids Latzhose nur in kornblumenblau/rot, mittelrot/kornblumenblau, mittelgrün/rot Kids Rallyekombi nur in kornblumenblau, mittelrot, mittelgrün
GRÖSSEN	Normale Größen 42 – 44 – 46 – 48 – 50 – 52 – 54 56 – 58 – 60 – 62 – 64 Schlanke Größen 90 – 94 – 98 – 102 – 106 – 110 Untersetzte Größen 24 – 25 – 26 – 27 – 28 – 29 Kindergrößen 86/92 – 98/104 – 110/116 – 122/128 – 134/140 – 146/152 – 158/164 – 170/176 Doppelgrößen (Größennummer = Körpergröße)
PFLEGE- HINWEISE	bunt  weiß 
KNIE- SCHUTZ	Cargo-Bundhose bzw. Cargo-Latzhose zertifiziert als Knieschutz in Verbindung mit einem PLANAM Kniepolster (Art.-Nr. 9901027)

HINWEIS!

Die BW 290 Kids Latzhose und Rallyekombi entsprechen den Artikeln des bisherigen Junior Sortiments.

ANWENDUNGSBEREICHE

Unterschiedliche Berufe stellen unterschiedliche Anforderungen an Arbeitsbekleidung. In einer einfachen Übersicht haben wir für Sie zusammengefasst, zu welchen Anwendungsbereichen unser Sortiment BW 290 besonders gut passt.



Weitere Informationen zu unseren Sortimenten und den dazugehörigen Anwendungsbereichen finden Sie über den QR-Code oder unter www.planam.de/Anwendungsbereiche



BW 290

Arbeitsjacke



 Betrachten Sie diesen Artikel in allen Farben unter „Produkte“ auf planam.de

ANWENDUNGSBEREICHE



Kein lästiges Hängenbleiben dank
verdeckter Knopfleiste

EXTRAS

- + 2 Seitentaschen
- + 1 Brusttasche
- + 1 Innentasche
- + verdeckte Knopfleiste
- + Ärmelbündchen

KONFEKTIONSGRÖSSEN

Normale Größen

42 – 44 – 46 – 48 – 50 – 52 – 54 – 56 – 58 – 60 – 62 – 64

Schlanke Größen

90 – 94 – 98 – 102 – 106 – 110

Unteretzte Größen

24 – 25 – 26 – 27 – 28 – 29

ZERTIFIKATE UND NORMEN



außer reinweiß

FARBVARIANTEN



0101
kornblumenblau

0102
hydranblau

0103
mittelrot

0104
mittelgrün

0105
reinweiß

0150
khaki

0190
grau

BW 290

Bundjacke



 Betrachten Sie diesen Artikel in allen Farben unter „Produkte“ auf planam.de

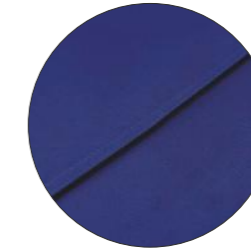
ANWENDBEREICHE



Die **verdeckte Knopfleiste** ermöglicht ein Handling ohne Hängenbleiben



In den zwei **praktischen Brusttaschen** können Sie wichtige Unterlagen schnell und einfach verstauen



Die **Golffalten im Rücken** bieten optimalen Bewegungsfreiraum

EXTRAS

- + 2 Seitentaschen
- + 2 Brusttaschen mit Patte und Knöpfen
- + 1 Innentasche
- + verdeckte Knopfleiste
- + Ärmelbündchen

KONFEKTIONSGRÖSSEN

Normale Größen

42 – 44 – 46 – 48 – 50 – 52 – 54 – 56 – 58 – 60 – 62 – 64

Schlanke Größen

90 – 94 – 98 – 102 – 106 – 110

Unteretzte Größen

24 – 25 – 26 – 27 – 28 – 29

ZERTIFIKATE UND NORMEN



außer reinweiß

FARBVARIANTEN



0106 kornblumenblau 0107 hydranblau 0108 mittelrot 0109 mittelgrün 0110 reinweiß 0151 khaki 0191 grau

BW 290

Bundhose



Die **doppelte Maßstabtasche** hält Ihr wichtigstes Arbeitswerkzeug immer parat



Mehr Stauraum durch **praktische Gesäßtasche mit Patte**



Praktisch: Der passende **Gürtel** zur Bundhose ist mit dabei

EXTRAS

- + Rundbund mit 7 Schlaufen
- + Gürtel mit Metallschnalle
- + Hosenschlitz mit Reißverschluss
- + 2 aufgesetzte Vordertaschen, verstärkt
- + 1 Gesäßtasche mit Patte
- + 1 Maßstabtasche

KONFEKTIONSGRÖSSEN

Normale Größen

42 – 44 – 46 – 48 – 50 – 52 – 54 – 56 – 58 – 60 – 62 – 64

Schlanke Größen

90 – 94 – 98 – 102 – 106 – 110

Unteretzte Größen

24 – 25 – 26 – 27 – 28 – 29

ZERTIFIKATE UND NORMEN



außer reinweiß

 Betrachten Sie diesen Artikel in allen Farben unter „Produkte“ auf planam.de

ANWENDUNGSBEREICHE



FARBVARIANTEN



0116 kornblumenblau 0117 hydonblau 0118 mittelrot 0119 mittelgrün 0120 reinweiß 0152 khaki 0192 grau

BW 290

Cargo-Bundhose



Mehr Bewegungsspielraum durch den **Gummizug im Bund**



Die **Oberschenkeltasche** mit integrierter Handytasche ermöglicht schnellen Zugriff



Mehr Komfort durch **praktische Knietaschen** für PLANAM-Kniepolster

EXTRAS

- + Rundbund mit 7 Schlaufen
- + Gummizug im Bund
- + Oberschenkeltasche links mit integrierter Handytasche
- + Kniepolstertaschen
- + Hosenschlitz mit Reißverschluss
- + 2 aufgesetzte, verstärkte Vordertaschen
- + 1 Gesäßtasche mit Patte
- + 1 Maßstabtasche

KONFEKTIONSGRÖSSEN

Normale Größen

42 – 44 – 46 – 48 – 50 – 52 – 54 – 56 – 58 – 60 – 62 – 64

Schlanke Größen

90 – 94 – 98 – 102 – 106 – 110

Untersetzte Größen

24 – 25 – 26 – 27 – 28 – 29

ZERTIFIKATE UND NORMEN



außer reinweiß



Zertifiziert als Kniechutz in Verbindung mit einem PLANAM Kniepolster (Art. 9901027)

EN 14404:2010
Typ 2, Leistungsstufe 1

Betrachten Sie diesen Artikel in allen Farben unter „Produkte“ auf planam.de

ANWENDUNGSBEREICHE



FARBVARIANTEN



0181 kornblumenblau 0182 hydonblau 0183 mittelrot 0184 mittelgrün 0185 reinweiß 0186 khaki 0187 grau

BW 290

Latzhose



 Betrachten Sie diesen Artikel in allen Farben unter „Produkte“ auf planam.de

ANWENDUNGSBEREICHE



Durch die **Verstellmöglichkeiten im Bund** passt sich die Latzhose jedem Bedürfnis an



Die **Latztasche mit Reißverschluss** hält Papiere verschlossen



Der **Gummeinsatz an den Trägern** sorgt dafür, dass sich die Latzhose an jede Körpergröße anpasst

EXTRAS

- + Brustlatztasche mit Messing-Reißverschluss
- + zusätzlich aufgesetzte Latztasche
- + 2 aufgesetzte, verstärkte Vordertaschen
- + 1 Gesäßtasche
- + 1 Maßstabtasche
- + verstellbare Seitenschlitze
- + Hosenschlitz mit Reißverschluss
- + hochgezogenes Rückenteil mit solide konstruiertem elastischen Zwischenteil
- + Steckschnallen

KONFEKTIONSGRÖSSEN

Normale Größen

42 – 44 – 46 – 48 – 50 – 52 – 54 – 56 – 58 – 60 – 62 – 64

Schlanke Größen

90 – 94 – 98 – 102 – 106 – 110

Untersetzte Größen

24 – 25 – 26 – 27 – 28 – 29

ZERTIFIKATE UND NORMEN



außer reinweiß

FARBVARIANTEN



0121
kornblumenblau

0122
hydronblau

0123
mittelrot

0124
mittelgrün

0125
reinweiß

0153
khaki

0193
grau

BW 290

Cargo-Latzhose



360° Betrachten Sie diesen Artikel in allen Farben unter „Produkte“ auf planam.de

ANWENDUNGSBEREICHE



Die **Latztasche mit Reißverschluss** hält Papiere verschlossen



Die **Oberschenkeltasche** mit integrierter Handytasche ermöglicht schnellen Zugriff



Mehr Komfort durch **praktische Knietaschen** für PLANAM-Kniepolster

EXTRAS

- + Brustlatztasche mit Messing-Reißverschluss
- + zusätzlich aufgesetzte Latztasche
- + 2 aufgesetzte, verstärkte Vordertaschen
- + 1 Gesäßtasche und 1 Maßstabtasche mit verstellbaren Seitenschlitzen
- + Oberschenkeltasche links
- + Kniepolstertaschen
- + Hosenschlitz mit Reißverschluss
- + hochgezogenes Rückenteil mit solide konstruiertem elastischen Zwischenteil
- + Steckschnallen

KONFEKTIONSGRÖSSEN

Normale Größen

42 – 44 – 46 – 48 – 50 – 52 – 54 – 56 – 58 – 60 – 62 – 64

Schlanke Größen

90 – 94 – 98 – 102 – 106 – 110

Untersetzte Größen

24 – 25 – 26 – 27 – 28 – 29

ZERTIFIKATE UND NORMEN



außer reinweiß



Zertifiziert als Kniepolster in Verbindung mit einem PLANAM Kniepolster (Art. 9901027)

EN 14404:2010
Typ 2, Leistungsstufe 1

FARBVARIANTEN



0171
kornblumenblau

0172
hydronblau

0173
mittelrot

0174
mittelgrün

0175
reinweiß

0176
khaki

0177
grau

BW 290

Rallyekombi mit verdecktem Reißverschluss



360° Betrachten Sie diesen Artikel in allen Farben unter „Produkte“ auf planam.de

ANWENDBEREICHE



Ärmel hochkrepeln oder verschließen wird ein einfaches Spiel dank **verstellbaren Ärmelbündchen**



Der praktische **2-Wege-Reißverschluss ist verdeckt** und verhindert so lästiges Hängenbleiben



Schuh oder Stiefel? Dank der **verstellbaren Fußweite** können Sie beides tragen

EXTRAS

- + 2-Wege-Messing-Reißverschluss mit Patte verdeckt, ca. 70 cm
- + 2 Brusttaschen
- + 2 aufgesetzte Seitentaschen
- + 1 Maßstabtasche
- + 2 Gesäßtaschen
- + 2 seitliche Durchgriffe
- + verstellbarer Gummizug im Rücken
- + verstellbare Fußweite an den Beinen
- + verstellbare Ärmelbündchen

KONFEKTIONSGRÖSSEN

Normale Größen

42 – 44 – 46 – 48 – 50 – 52 – 54 – 56 – 58 – 60 – 62 – 64

Schlanke Größen

90 – 94 – 98 – 102 – 106 – 110

Untersetzte Größen

24 – 25 – 26 – 27 – 28 – 29

ZERTIFIKATE UND NORMEN



FARBVARIANTEN



0138
kornblumenblau

0139
mittelgrün

BW 290

Rallyekombi



Einfaches Öffnen und Schließen durch den **2-Wege-Reißverschluss**



Ärmel hochkrepeln oder verschließen wird ein einfaches Spiel dank **verstellbarer Ärmelbündchen**



Praktisch: die **Brusttasche mit Reißverschluss**

EXTRAS

- + Umlegekragen
- + 2-Wege-Reißverschluss, ca. 70 cm
- + 2 Brusttaschen
- + 2 aufgesetzte Seitentaschen
- + 1 Maßstabtasche
- + 2 Gesäßtaschen
- + 2 seitliche Durchgriffe
- + verstellbarer Gummizug im Rücken
- + verstellbare Fußweite an den Beinen
- + verstellbare Ärmelbündchen

KONFEKTIONSGRÖSSEN

Normale Größen

42 – 44 – 46 – 48 – 50 – 52 – 54 – 56 – 58 – 60 – 62 – 64

Schlanke Größen

90 – 94 – 98 – 102 – 106 – 110

Untersetzte Größen

24 – 25 – 26 – 27 – 28 – 29

ZERTIFIKATE UND NORMEN



außer reinweiß

Betrachten Sie diesen Artikel in allen Farben unter „Produkte“ auf planam.de

ANWENDBEREICHE



FARBVARIANTEN




0126 kornblumenblau 0127 hydronblau 0128 mittelrot 0129 mittelgrün 0130 reinweiß 0155 khaki 0195 grau

BW 290

Berufsmantel

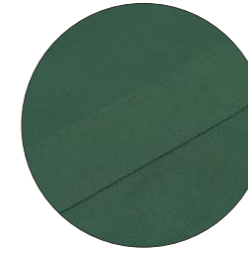


 Betrachten Sie diesen Artikel in allen Farben unter „Produkte“ auf planam.de

ANWENDBEREICHE



Dezent: Die **Knopfleiste mit Wechselknöpfen** ist verdeckt



Guter Sitz dank des **Rückengurts**

EXTRAS

- + Kragen mit Revers
- + 2 Seitentaschen
- + 1 Brusttasche
- + 1 Innentasche
- + verdeckte Knopfleiste
- + Wechselknöpfe
- + Rückengurt

KONFEKTIONSGRÖSSEN

Normale Größen

42 – 44 – 46 – 48 – 50 – 52 – 54 – 56 – 58 – 60 – 62 – 64

Schlanke Größen

90 – 94 – 98 – 102 – 106 – 110

Unteretzte Größen

24 – 25 – 26 – 27 – 28 – 29

ZERTIFIKATE UND NORMEN



außer reinweiß

FARBVARIANTEN



0131
kornblumenblau

0136
mittelrot

0134
mittelgrün

0135
reinweiß

0154
khaki

0132
grau

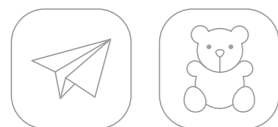
BW 290

Kids Latzhose



360° Betrachten Sie diesen Artikel in allen Farben unter „Produkte“ auf planam.de

ANWENDUNGSBEREICHE



Alles gut versteckt in der **Latztasche mit Reißverschluss**



Viel Stauraum bietet die **Maßstabtasche**



Mit den **Verstellmöglichkeiten im Bund** sitzt die Hose bei allen Aktivitäten perfekt

EXTRAS

- + Brustlatz mit verdecktem Messing-Reißverschluss
- + zusätzlich aufgesetzte Latztasche
- + 2 aufgesetzte, verstärkte Vordertaschen
- + Hosenschlitz mit Reißverschluss
- + 1 Gesäßtasche
- + 1 doppelte Maßstabtasche
- + Seitenschlitz verstellbar
- + haltbares Zwischenteil und Steckschnallen

KONFEKTIONSGRÖSSEN

Kindergrößen

86/92 – 98/104 – 110/116 – 122/128 – 134/140 – 146/152 – 158/164 – 170/176

ZERTIFIKATE UND NORMEN



FARBVARIANTEN



0164
kornblumen-
blau/rot


0165
mittelrot/
kornblumenblau

0166
mittelgrün/rot

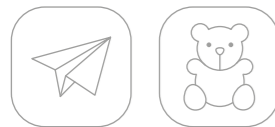
BW 290

Kids Rallyekombi



 Betrachten Sie diesen Artikel in allen Farben unter „Produkte“ auf planam.de

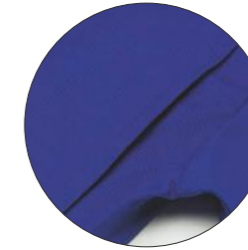
ANWENDUNGSBEREICHE



Auch kleine Teile finden ihren Platz:
in der **Brusttasche mit Reißverschluss**



Perfekter Sitz dank **Gummizug im Bund**



Eingearbeitete **Golfalten im Rücken** ermöglichen Bewegungsfreiheit

EXTRAS

- + Umlegekragen
- + durchgehender Frontreißverschluss
- + 2 aufgesetzte Seitentaschen
- + Gesäßtasche
- + 2 seitliche Durchgriffe
- + Gummizug im Rückenteil

KONFEKTIONSGRÖSSEN

Kindergrößen

86/92 – 98/104 – 110/116 – 122/128 – 134/140 – 146/152 – 158/164 – 170/176

ZERTIFIKATE UND NORMEN



FARBVARIANTEN



0160
kornblumenblau

0161
mittelrot

0162
mittelgrün

NORMEN & ZERTIFIZIERUNGEN



DIN EN 14404 KNIESCHUTZ FÜR ARBEITEN IN KNIENDER HALTUNG

Beim Arbeiten in kniender Haltung entsteht ein ständiger Druck auf das Knie. Knieschutz soll die auftretenden Kräfte gleichmäßig verteilen. Außerdem sollen Verletzungen oder Schäden durch harte Oberflächen, kleine Steine oder ähnliche Gegenstände, die auf dem Untergrund liegen, vermieden werden.

Knieschutz wird in 4 Typen unterteilt:

- Typ 1: Knieschutz der von der Kleidung unabhängig ist und am Bein befestigt wird.
- Typ 2: Polster in Taschen an den Hosenbeinen oder ständig an der Hose befestigte Polster
- Typ 3: Ausrüstung die nicht am Körper befestigt wird.
- Typ 4: Knieschutz als Teil von Vorrichtungen mit zusätzlichen Funktionen.

Zusätzlich werden drei Leistungsstufen unterschieden:

- Stufe 0: Kein Schutz gegen Durchstich
- Stufe 1: Der Knieschutz ist für einen ebenen Untergrund geeignet, bei dem keine Gefährdung durch mehr als 1 cm hohe Gegenstände vorhanden ist.
- Stufe 2: Der Knieschutz ist für den Gebrauch unter schwierigen Bedingungen geeignet wie z.B. beim Knieen auf Steinen in Bergwerken oder Steinbrüchen.

Das PLANAM Kniepolster Art-Nr. 9901027 entspricht Knieschutz Typ 2, Stufe 1 / Stufe 0. Die Zertifizierung ist nur im Zusammenhang mit einer PLANAM Bundhose, Latzhose oder Rallyekombi gültig und kann nicht auf andere Artikel übertragen werden.



OEKO-TEX® STANDARD 100

Der OEKO-TEX® Standard 100 ist ein unabhängiges Prüf- und Zertifizierungssystem für textile Roh-, Zwischen- und Endprodukte aller Verarbeitungsstufen. Beispiele für zertifizierbare Artikel: rohe und gefärbte/veredelte Garne, rohe und gefärbte/veredelte Gewebe und Gestricke, konfektionierte Artikel (Bekleidung aller Art, Heim- und Haustextilien, Bettwäsche, Frottierwaren, textile Spielwaren u.v.m.)

Die Schadstoffprüfungen umfassen:

- + gesetzlich verbotene Substanzen
- + gesetzlich reglementierte Substanzen
- + bekanntermaßen gesundheitsbedenkliche (jedoch noch nicht gesetzlich geregelte Chemikalien)
- + sowie Parameter zur Gesundheitsvorsorge
- + In ihrer Gesamtheit gehen die Anforderungen deutlich über bestehende nationale Gesetze hinaus.

Warum OEKO-TEX®?

Der OEKO-TEX® Standard 100 wurde zu Beginn der 1990er Jahre als Reaktion auf das Bedürfnis von Verbrauchern und der allgemeinen Öffentlichkeit nach gesundheitlich unbedenklichen Textilien entwickelt. „Gift in Textilien“ und andere Negativschlagzeilen waren zu dieser Zeit weit verbreitet und stempelten die bei der Textilherstellung verwendeten Chemikalien pauschal als negativ und gesundheitsgefährdend ab.

Die Ansprüche an moderne Textilprodukte lassen sich allerdings nicht ohne den Einsatz bestimmter chemischer Substanzen verwirklichen. Modische Farben, leichte Pflege, lange Lebensdauer und viele weitere funktionelle Eigenschaften von Textilien werden heute gefordert und sind je nach Verwendungszweck (z. B. bei Berufskleidung und Schutzkleidung) zum Teil unentbehrlich.



DIE UV-SCHUTZKLEIDUNG MIT INTEGRIERTEM SONNENSCHUTZFAKTOR

Das größte menschliche Organ, die Haut, ist gerade im Sommer großen Gefahren ausgesetzt. Die UV-Strahlen der Sonne können das Hautkrebsrisiko steigern. Normale Textilien sind strahlendurchlässig und bieten keinen ausreichenden Schutz.

Zertifizierte Sicherheit garantiert die UV-Schutzkleidung von PLANAM. Ausgestattet mit den UV-Schutz-Zertifikaten „PROTECT 80“ und „PROTECT 40“ gewährleistet die Kollektion eine optimale Prävention. Wie bei Sonnenschutzmitteln kennzeichnet der Wert den Schutzfaktor für eine gefahrlose, längere Verweildauer. Mit den PLANAM-Modellen kann sich der Träger also 80 bzw. 40 Mal länger in der Sonne aufhalten als ungeschützt. Die veredelte Bekleidung mit integriertem Sonnenschutzfaktor bietet somit den optimalen Schutz für die Haut. Empfindliche Menschen können sich länger in der Sonne aufhalten, ohne sich am ganzen Körper eincremen zu müssen. Wichtig ist es dabei, den individuellen Hauttyp zu kennen, um die Eigenschutzzeit (Zeitspanne der möglichen Sonnenexposition ohne Hautschäden zu riskieren) zu bestimmen. Der ausgewiesene UV-Schutzfaktor (z. B. Protect 80) definiert, um welchen Faktor die Eigenschutzzeit alleine durch das Tragen von Textilien verlängert werden kann.

PERSONALISIERUNG IM HANDUMDREHEN

Arbeitskleidung ist eine Werbefläche für Ihr Logo und wie eine Visitenkarte für Ihr Unternehmen. Personalisiert sorgt sie für einen wiedererkennbaren positiven Unternehmensauftritt. Unser Veredelungsservice bringt Ihre Botschaft an den Mann und die Frau – individuell, professionell und schnell.

PLANAM Individual ist spezialisiert auf die Personalisierung Ihrer Arbeitskleidung. Von Reflex-Applikationen über den Transferdruck bis hin zu Stickereien stehen Ihnen zahlreiche Personalisierungsmöglichkeiten in höchster Qualität zur Verfügung. Ob Kleinmengen für Handwerksbetriebe oder Großauflagen für Industriebetriebe – unser fachkundiges Team berät Sie stets persönlich und informiert Sie detailliert über die optimalen Veredelungsarten für unsere Produkte. Das gilt auch für Veredelungsmöglichkeiten, deren Verfahrensweisen speziell auf die Baumusterprüfbescheinigung von zertifizierter Schutzbekleidung abgestimmt sind.



+49(0)5245-86060

**Individuelles Logo,
individuelle Beratung**

Wir sind stets telefonisch für Sie erreichbar – montags bis freitags von 8:00 Uhr bis 17:00 Uhr.

BW 290

HERREN

Arbeitsjacke	kornblumenblau	0101
	hydronblau	0102
	mittelrot	0103
	mittelgrün	0104
	reinweiß	0105
	khaki	0150
	grau	0190

Bundjacke	kornblumenblau	0106
	hydronblau	0107
	mittelrot	0108
	mittelgrün	0109
	reinweiß	0110
	khaki	0151
	grau	0191

Bundhose	kornblumenblau	0116
	hydronblau	0117
	mittelrot	0118
	mittelgrün	0119
	reinweiß	0120
	khaki	0152
	grau	0192

Cargo-Bundhose	kornblumenblau	0181
	hydronblau	0182
	mittelrot	0183
	mittelgrün	0184
	reinweiß	0185
	khaki	0186
	grau	0187

Latzhose	kornblumenblau	0121
	hydronblau	0122
	mittelrot	0123
	mittelgrün	0124
	reinweiß	0125
	khaki	0153
	grau	0193

Cargo-Latzhose	kornblumenblau	0171
	hydronblau	0172
	mittelrot	0173
	mittelgrün	0174
	reinweiß	0175
	khaki	0176
	grau	0177

KIDS

Rallyekombi mit verdecktem Reißverschluss	kornblumenblau	0138
	mittelgrün	0139

Rallyekombi	kornblumenblau	0126
	hydronblau	0127
	mittelrot	0128
	mittelgrün	0129
	reinweiß	0130
	khaki	0155
	grau	0195

Berufsmantel	kornblumenblau	0131
	mittelrot	0136
	mittelgrün	0134
	reinweiß	0135
	khaki	0154
	grau	0132

Rallyekombi	kornblumenblau	0160
	mittelrot	0161
	mittelgrün	0162

Latzhose	kornblumenblau/rot	0164
	mittelrot/kornblumenblau	0165
	mittelgrün/rot	0166



Die Artikel des BW 290 Sortiments finden Sie mit animierten Bildern hier:



MEDIUM Marken, Kommunikation, Beisfeld

Ihr PLANAM Fachhändler


Fashion for your profession